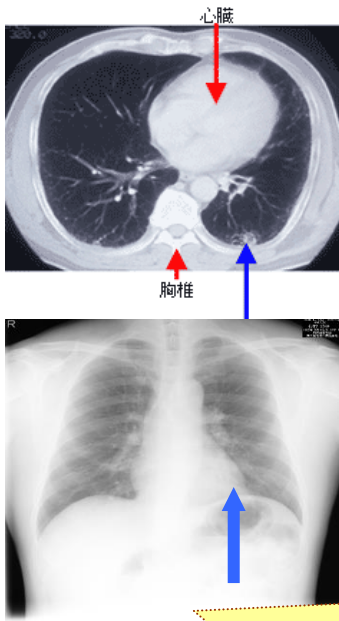


肺がんCT検診のご案内

がん死亡の第1位である肺がんの早期発見のために、青森病院ではCTによる肺がん検診を行っています。

なぜCT検診なのでしょう？

通常のレントゲン写真には見えづらい死角が存在します。



肺がんは1998年以降、日本のがんの中の死亡原因の第1位を占め、年間5万人以上の方が亡くなっています。無症状のことも多く早期発見が重要なポイントになります。

CTはX線を使って体の中を薄い輪切りの画像を映し出す検査方法で、通常のレントゲン写真では見つけにくい早期の肺がんが発見可能です。

左上図はCT画像の一つですが、レントゲン写真（左下図）では心臓や骨の陰に隠れてしまう部分もはっきりと描出されており、わずかな濃淡の違いをとらえることができます。



- 喫煙者若しくは同居人に喫煙者がいる
- しつこい咳、痰がつづいている
- 三親等に肺がん患者がいる
- 50歳以上

そのような方は

お申し込みは電話予約となります

電話受付時間： 午前9時から午後5時まで

検診日： 月曜日～金曜日 午後3時より午後5時まで
(原則、予約制となります)

当日受付手続き終了後、係りがご案内いたします。

カルテ作成 問診表記入
検査時間は5分程度です

検査終了、会計後お帰りいただいて結構です。

検診の費用は5,000円(税別)となります(保険適用外)
検査結果は後日郵送いたします

10日ほどで結果を郵送します。異常を指摘された場合は内科外来を受診していただきます。

予約・問い合わせ

国立病院機構青森病院

TEL 0172-62-4055

(内線 2251)(内線 5573)まで